

6

5

4

3

2

1

Dargestellt VacuStar WR 3100



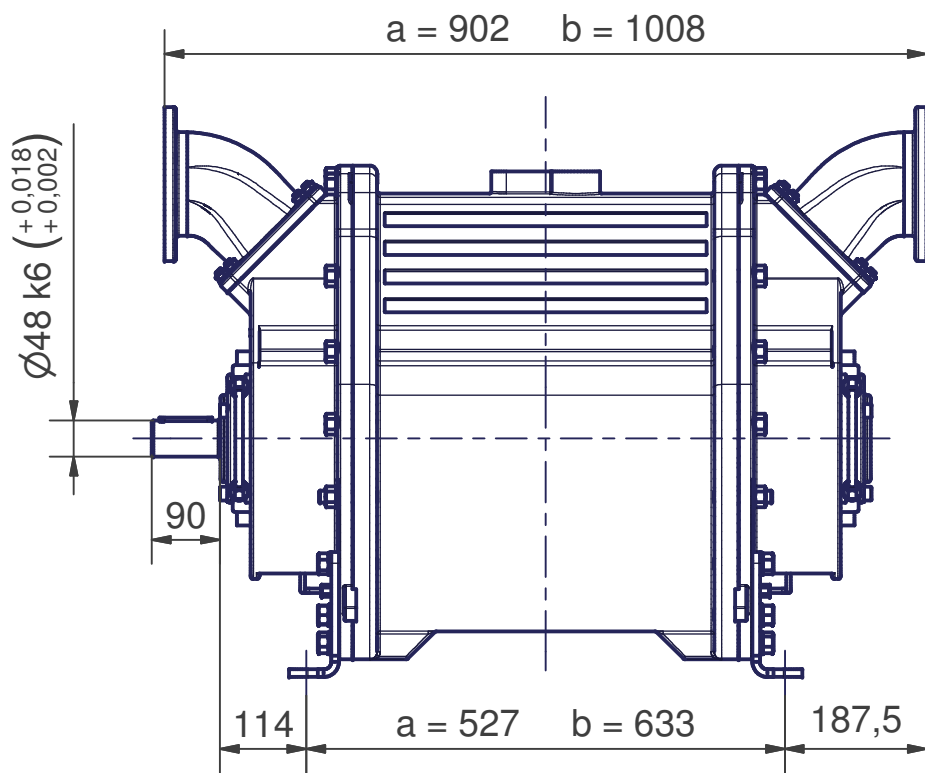
Maßblatt
VacuStar WR

Datenblatt - Data-sheet

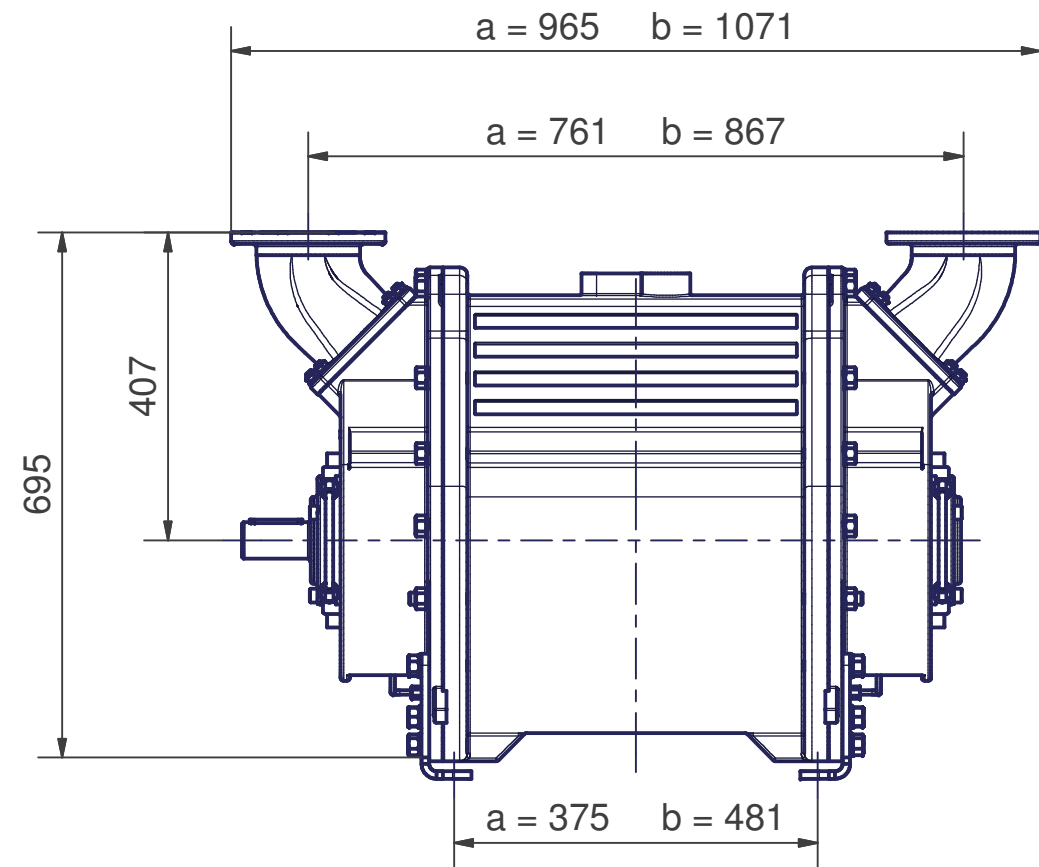
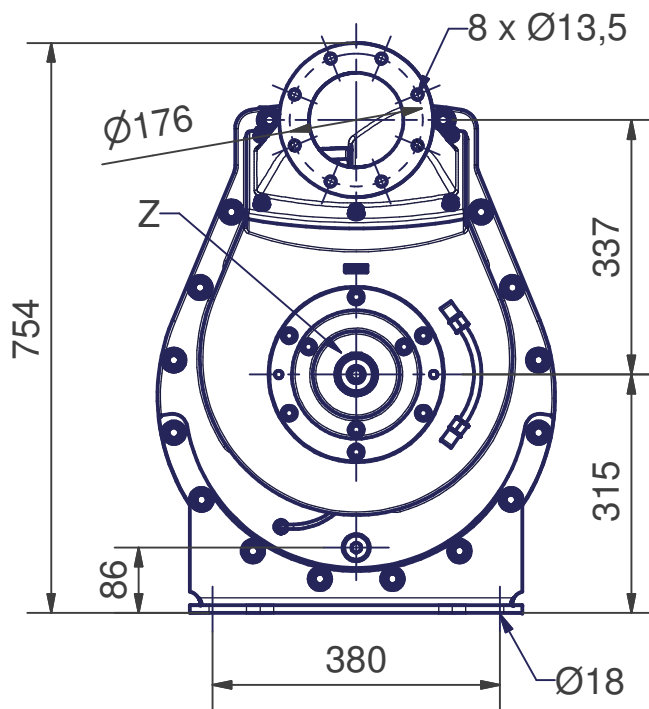
950 170-00 M

Rev.: 01 vom
dated 04.11.2008

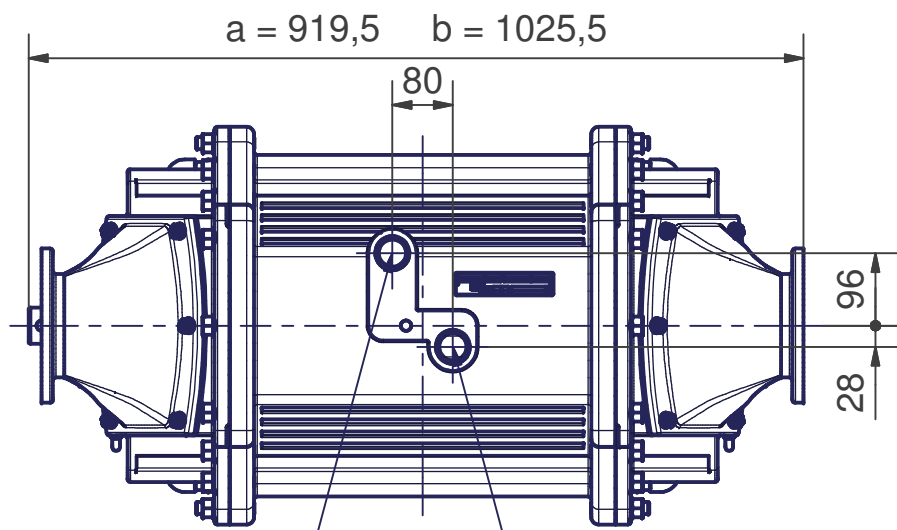
a = VacuStar WR 2500
b = VacuStar WR 3100



Fußanordnung "nach außen"

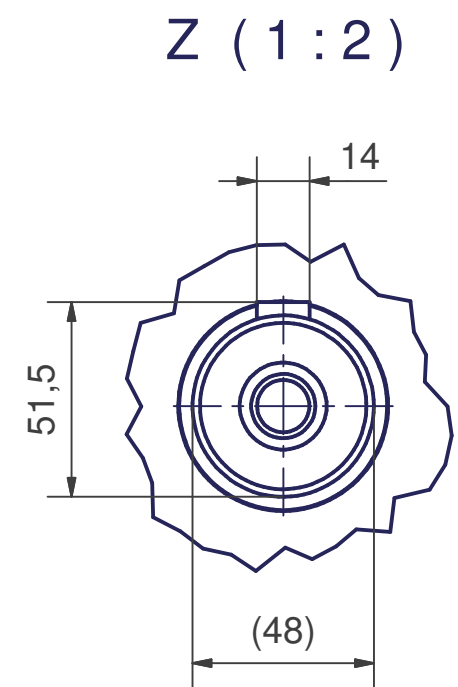
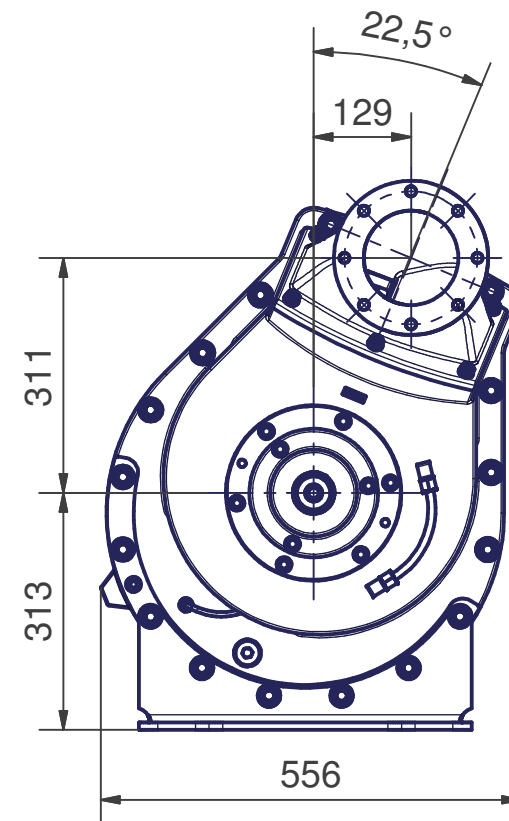
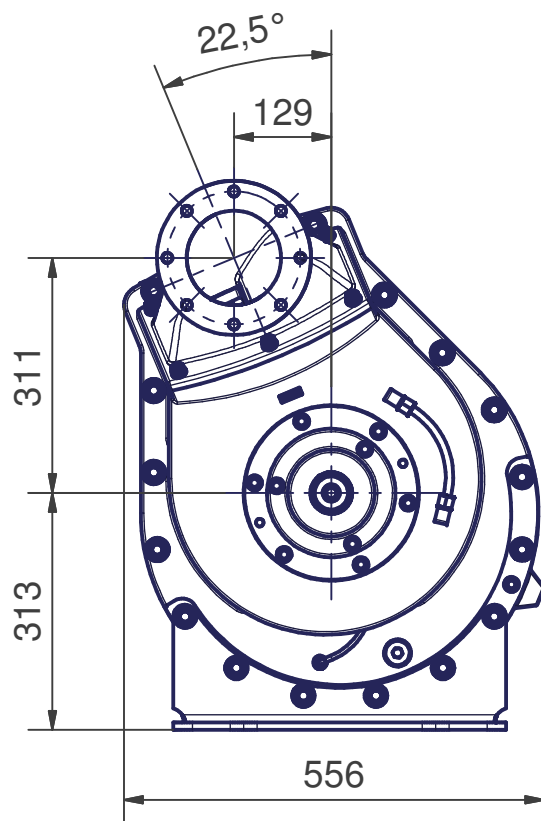


Fußanordnung "nach innen"



Anschluss Zellbelüftung
G1 1/2"

Anschluss Betriebswasser
G1 1/2"



Erstellt: Issued:	M.Waßmer 18.03.2008	Geprüft: Checked:	Reinger 18.06.2008	Genehmigt: Approved:	Jäger 20.06.2008
Ersatz für: Replaces:		Ersetzt durch: Replaced by:		Maßstab: Scale:	1:10

CVS Engineering GmbH, Großmattstr. 14, D-79618 Rheinfelden
Tel. +49-7623-71741-0 Fax: +49-7623-7174190

6

5

4

3

2

1