

ARW

Serisi Ürün Katalođu
Series Products Catalogue
Каталог Серии Продуктов

 **ERACO**
Air Conditioning & Industrial Application



ARW SERI

Sustainable Future with **High Efficiency**



Yüksek **Verimlilik**
High **Efficiency**
Высокая **Эффективность**



Daha İyi Bir Gelecek İçin **Teknoloji**
Technology for Better Future
Технология для Лучшего



Güvenilir Ve Sağlam
Reliable And TrustWorthy
Надежный и Заслуживающий



Akıllı Çözümler
Smart Solution
Умные Решения



Dünya' ya **Bağlan**
Connectivity in Worldwide
Связь по Всеми Миру



Çevre Bilinci
Reduce **Environment** Impact
Сознание Окружающей Среды

High Efficiency



Eraco cihazlarında kullanılan komponentler sınıfının en verimli ve bilinen markalarından oluşmaktadır. Hassas tasarım hesaplamalarına göre montajlanan bu ürünler, üretimin farklı aşamalarındaki yüksek zorluk derecelerine sahip test protokollerini geçtikten sonra onay almaktadırlar. Bu sayede ünite verimliliği ve kalitesi garanti edilmiş olur.



The components used in Eraco units are comprised of the most efficient and the most well-known brands in their grades. These products which are assembled complying with the precise design calculations receive the approval and confirmation, after they pass the test protocols as these protocols have the high levels of difficulties during the different stages of the production. Thus, the unit efficiency and unit quality are to be under warranty as guaranteed.



В производстве Eraco использует самые эффективные модули от широко известных брендов в своих категориях. Оборудование, собранное в соответствии с точными расчетами конструкции, получает одобрение и подтверждение после прохождения контрольных испытаний, имеющих высокие требования к качеству на разных этапах производства. Таким образом, эффективность и качество оборудования гарантированы.



Technology for Better Future



Üretimini yaptığımız Eraco marka ürünler; yüksek kalitenin yanı sıra gelişmiş teknolojik donanımları da içerisinde barındırmaktadır. Yükseltilebilir yazılım, inverter ve hız kontrol sistemleri, iklim ve çalışma koşullarına göre uygulanabilir opsiyonlar ile ürünlerimiz zamanın gerekliliklerini fazlasıyla karşılamaktadır.

Bununla birlikte fabrikamız en gelişmiş ekipmanlar ile donatılmıştır. Üretim tüm safhaları, ilgili operatörler tarafından el terminalleri vasıtasıyla takip edilmekte, kurulan SAP sisteminde anlık izleme olanağı sağlamaktadır. Kurulan Ar&Ge ve test departmanları, hem ürün hem de tesis gereksinimlerini en üst seviyede tutacak şekilde organize edilmiştir.



The products with Eraco brands which we currently produce have the higher quality as well as having the advanced developed technology hardwares. Our Products go beyond the bounds to be able to meet today's requirements in the best way together with its implemented options according to the climate and operating conditions and the software that can be upgraded, inverter and speed control systems.

Furthermore, our factory is mainly equipped with the advanced level of equipments. All the stages of the production are followed by the relevant operators by means of the hand terminals, and the instant tracking becomes possible by means of the established SAP system. The established R&D and test departments are organized in order to ensure keeping both the product requirements and also the factory requirements at the highest level.



Оборудование марки Eraco имеет высокое качество, а также соответствует передовым технологиям. Наши продукты отвечают передовым требованиям благодаря модифицируемому программному обеспечению, инверторам и системам управления скоростью – дополнительным опциям, применяемым в зависимости от климата и условий труда.

Наряду с вышеперечисленным, наш завод оснащен самым современным оборудованием. Все этапы производства контролируются соответствующими операторами через ручные терминалы, обеспечивая мгновенный мониторинг в установленной системе SAP. Созданные научно-исследовательские и испытательные отделы организованы так, чтобы поддерживать уровень качества как продукта, так и проекта на самом высоком уровне.

Reliable and TrustWorthy



Endüstriyel ve iklimlendirme sistemlerinde dikkat edilmesi gereken güvenlik ve emniyet tertibatı, sistemin sağlıklı ve sürekli işler halde kalması adına oldukça önemlidir. Üniteler üzerinde yer alan switch, selenoid vana, prop, termik, müşür, solenoid, röle... gibi ekipmanların doğru kullanımı ile sistem sürekliliği garanti edilir.

Müşteri deneyimlerini sürekli takip ederek, ihtiyaç duyulan güvenlik donanımını sürekli bir ileri aşamaya taşıyan Eraco, alanında en iyi ürünleri üretme misyonuna sahiptir.



The security and safety fixings and equipment which must be paid attention in the Industrial and air conditioning systems are quite important in order to ensure to make a fit, healthy and continuous system. The system continuity is guaranteed by means of the correct usages of the equipments such as the switch, probe, solenoid valve, solenoid, relay, sensor and thermic etc which are available on the relevant units.

Keeping track of the customer experiences all the time and continuously upgrading and moving the required security hardware to one next level, Eraco has got the mission of producing the best products in its business area.



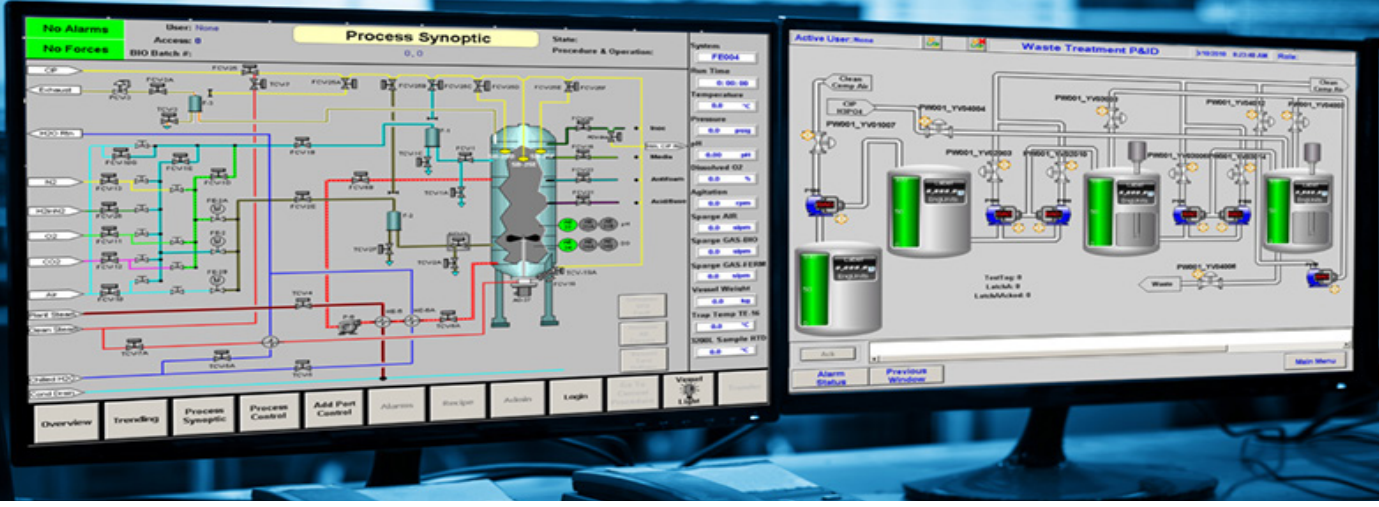
Оборудование для обеспечения безопасности и охраны, которое следует учитывать в промышленных системах и системах кондиционирования, очень важно для поддержания работоспособности системы и ее непрерывной работы. Непрерывность системы гарантируется при правильном использовании оборудования, такого как выключатель, электромагнитный клапан, датчик, тепловой выключатель, соленоид, реле... на устройствах.

Постоянно следуя опыту работы с клиентами, Eraco ставит перед собой задачу производить лучшую продукцию в своей области, выводя необходимое оборудование для обеспечения безопасности на постоянный уровень.





Smart Solution



Ünitelerimiz, uygun maliyetlerine karşın kullanıcının ihtiyaçlarına maksimum seviyede yanıt verecek şekilde üretilmiştir. Ürünlerimizde kullanılan microprocessor ve PLC oldukça kullanışlı ve kolay kontrolü sağlayan bir arayüze sahiptir.

Opsiyonlar ile zenginleştirilebilen akıllı tasarım sayesinde; bulut tabanlı parametrik veri depolama, geçmiş alarm ve çalışma değerleri listelemeleri, hibrit sistem kurgulamaları gibi geniş bir alanda çalışma, işlem yapabilme fırsatı mevcuttur.



Our units in spite of their own suitable costs are produced in order to respond to the user requirements at the maximum level. Microprocessor and PLC used in our products have the quite useful and easy-controlled interface.

By means of the enriched smart design with the relevant options; the opportunity is provided and available to be able to carry out the processes and also to work within a comprehensive area such as cloud-based parametric data storage, history or previous alarm and operating value listings and hybrid system editings.



Наши устройства производятся для удовлетворения потребностей пользователей на максимальном уровне, несмотря на их доступную стоимость. Микропроцессор и ПЛК, используемые в наших продуктах, имеют интерфейс, который обеспечивает очень полезное и простое управление.

Благодаря продуманному дизайну, который можно дополнить опциями, появляется возможность работать в широком диапазоне, например, в облачном хранилище параметрических данных, в истории аварийных сигналов и рабочих значений, конфигурациях гибридных систем.

Connectivity in Worldwide



Gelişen teknoloji ile birlikte proseslerde kullanılan makinelerin, belirli sistemler aracılığı ile haberleşmesi veya tek bir noktadan yönetilebilir olması oldukça önem kazanmıştır. Onlarca makinenin çalıştığı bir işletmede bu durum ihtiyaçtan öte bir zorunluluktur.

Opsiyonlar ile geliştirilebilir tasarımları sayesinde Eraco ürünleri uzaktan erişimli bağlantıların yanı sıra; Modbus RS-485 / ModbusTCP / IP / ModbusRTU / BACnet MSTP / BACnet IP / LonWorks FTT10 / CANbus ..vb gibi bağlantı protokollerine uygun çalışmalar yapabilmektedir.



By means of the developed technology, it has gained great importance to enable the machines which are used in the relevant processes to communicate each other through the assistances of the determined systems and to be managed from one single point. This is not only a basic requirement, but also goes beyond the meaning of a requirement; in fact it is a necessity in where many machines operate at a facility.

By means of their designs which can be developed with the options, Eraco products both operate through the remote access connections and also can operate in comply with the connection protocols such as Modbus RS-485 / ModbusTCP / IP / ModbusRTU / BACnet MSTP / BACnet IP / LonWorks FTT10 / CANbus etc.



С развитием технологии стало очень важно, чтобы машины, используемые в процессах, могли обмениваться данными с определенными системами или управлять из одной точки. В бизнесе, где работают десятки машин, это больше, чем необходимость.

Благодаря своим конструкциям оборудования Eraco, которые могут усовершенствоваться опциями, могут работать в сочетании с соединениями удаленного доступа, а также с протоколами соединений, такими как Modbus RS-485 / ModbusTCP / IP / ModbusRTU / BACnet MSTP / BACnet IP / LonWorks FTT10 / CANbus и так далее.





Reduce **Environment** Impact



Eraco Soğutma, iklim değişikliği ile mücadele ve minimum karbon ayak izi prensibine sahiptir. Bu konuda üzerine düşeni yapabilmek için Kyoto Protokolünün tüm esaslarını dikkate almakta ve buna uyacak şekilde üretim yapmaktadır. Yapılan çalışmalar ile 2017 yılından itibaren %35 daha az soğutucu akışkana sahip cihazlar üretilmekte, bu cihazlarda düşük GWP değerli ürünler kullanılmaktadır. Ayrıca sahip olduğu proseslerin tamamında minimum su tüketimi hedeflenmektedir.



Eraco Chillers has the principle of minimum carbon footprint and to mainly struggle with the climate changes. In order to carry out its main responsibilities regarding this subject, Eraco Chillers consider all the fundamentals of the Kyoto Protocol and manufactures to be in comply with these fundamentals. By means of the performed business operations, since 2017 the units have been manufactured which contain the 35% less amount of refrigerants, and on these units the products are used with the lower GWP values. Furthermore, the minimum water consumption is aimed for all of the business processes in which it possesses.



ЭРАКО Чиллерс следует принципам минимального углеродного следа в борьбе с изменением климата. Чтобы выполнить свои основные обязанности по этому вопросу, мы учитываем все принципы Киотского протокола и каждая наша продукция соответствует этим требованиям. Благодаря предпринятым мерам с 2017 года выпускаем агрегаты, где использование хладагентов меньше на 35%, что в свою очередь соответствует более низким значениями ПГП. Более того, мы также стремимся минимизировать расходы воды и их источников

Water Cooled **Chiller**

ARW-S

Tek Scroll Kompresör
Single Scroll Compressor
Один Спиральный Компрессор

ARW-SS

Makine Başı Chiller Cihazı (Isıtmalı - Tek Çıkış)
Water Thermo-Chiller Unit (Single zone)
Чиллер и Термоконтроллер и Компактном Корпусе
(Сдвоенный Вход/Выход)

ARW-SD

Makine Başı Chiller Cihazı (Isıtmalı - Çift Çıkış)
Water Thermo-Chiller Unit (Double zone)
Чиллер и Термоконтроллер и Компактном Корпусе
(Одинарный Вход/Выход)

Wiev of Content

R410A

ARW-T2

Tandem Çift Scroll Kompresör
Tandem Dual Scroll Compressor
Тандем с Двумя Спиральными Компрессорами

ARW-T4

Tandem Dört Scroll Kompresör
Tandem Four Scroll Compressor
Тандем с Четырьмя Спиральными Компрессорами

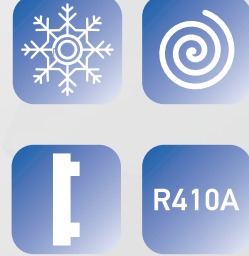
ARW-TM

Tandem Multi Scroll Kompresör
Tandem Multi Scroll Compressor
Тандем с Мульти Спиральными Компрессорами



AQA

from 5 kW to 139 kW



Ürün açıklaması:

ARW-S serisi su soğutmalı chiller cihazları; ağırlıklı olarak plastik enjeksiyon makineleri ile çalışan prosesler için geliştirilmiştir. Makinenin yanında / iç ortamda kullanıma uygun, entegre su tankı ve sirkülasyon pompası gibi özelliklere sahip ARW-S chiller cihazları son teknolojik yeniliklere uygun özelliklere sahiptir. Minimize edilmiş boyutlar sayesinde kapladığı alandan tasarruf yapılmıştır. Makine yanında çalışması sayesinde proses gereksinimlerine olabilecek en hızlı şekilde cevap verebilen bu seriye sahip üniteler; standart olarak 5 – 139 kW kapasite aralığında üretilmektedir.

Unit Description :

ARW-S series are the member of the single hermetic scroll compressor water-cooled chiller units. They are develop to use in plastic injection molding industry. This series are appropriate for machine-side cooling usage, ARW-S chiller unit has convenient features the latest technological innovations such as integrated water tank and circulation pump. Through the minimize footprint will and advantage of saving space. These units can respond quickly as possible for the related process in terms of specific temperature requirement. ARW-S series range of cooling capacity between – 139 kW.

Описание товара:

Чиллеры с водяным охлаждением серии ARW-S разработаны для процессов, в которых преимущественно задействовано оборудование для литья пластмасс. Чиллеры ARW-S оснащены резервуаром для воды и циркуляционным насосом, пригодными для использования в помещении рядом с устройством, и имеют функции, соответствующие последним технологическим инновациям. Благодаря минимизированным размерам утилизируемое под них пространство экономится. Агрегаты этой серии, которые могут максимально быстро реагировать на требования процесса благодаря автоматике, в стандартной комплектации производятся в диапазоне мощности 5 – 139 кВт.

Notlar:

- (1) Soğutma kapasitesi +15°C su çıkış ve +35°C kondanser suyu sıcaklığına göre tayin edilmiştir.
- (2) Ses seviyesi basıncı açık alanda cihazdan 10 metre uzakta 4 taraftan alınan ortama değerler ile ölçülmüştür.
- Proses basınç kayıpları ve tesisatın durumuna bağlı olarak pompa tipi değişebilmektedir.
- Pompa debi değerleri imalatçı firma katalog değerlerine göre belirlenmiştir.

Notes:

- (1) Cooling capacity is referred to +15°C water outlet and +35°C condenser water inlet temperature.
- (2) In an open field at 10 m from the unit four sides unit average value.
- Pump specifications are subject to change depending on number of machines piping length and height.
- Water pump flow rate is obtained from manufacturer's technical data sheet.

Ноты:

- Расчет хладпроизводительности при условиях выход воды +15°C и окружающая среда +35°C
- За расчет звукового давления взято среднее с 4 сторон на расстоянии 10 метров в открытой местности
- Возможно изменение насоса в зависимости от требований
- Мощности насоса взяты из каталога производителя.

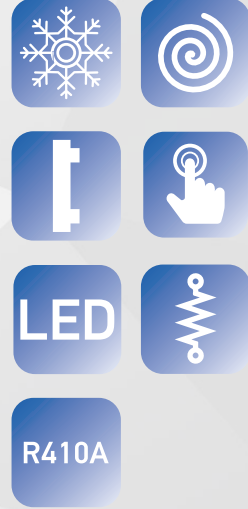
Model / Модель		ARW-S 51	ARW-S 91	ARW-S 121	ARW-S 211	ARW-S 251	ARW-S 361	
Cooling Охлаждение	Cooling Capacity (1) Холодопроизводительность (1)	kW	5,0	9,0	12,2	20,9	24,6	35,6
		kcal/h	4.300	7.740	10.526	18.008	21.156	30.650
Compressor Компрессор	Absorbed Power (1) Абсорбируемая мощность (1)	kW	0,7	1,3	1,7	2,9	3,4	5,0
	Refrigerant Circuit(s) Кол-во контуров	n*	1	1	1	1	1	1
	Compressor Quantity Кол-во компрессоров	n*	1	1	1	1	1	1
	Type Тип	-	Hermetic Scroll Type / Тип Герметичный Спиральный					
	Capacity Steps Степени загрузки	n*	1 Step	1 Step	1 Step	1 Step	1 Step	1 Step
	Sound Pressure (2) Звуковое давление (2)	dB(A)	41	41	43	45	46	47
Evaporator Испаритель	Type Тип	-	Plate Type / Тип Пластиначатый					
	Pressure Drop Потеря давления	kPa	44	45	47	42	56	58
	Water Flow Поток воды	m ³ /h	0,9	1,5	2,1	3,6	4,2	6,1
Condenser конденсатор	Type Тип	-	Plate Type / Тип Пластиначатый					
	Pressure Drop Потеря давления	kPa	48	50	52	46	62	64
	Water Flow Поток воды	m ³ /h	1,0	1,8	2,4	4,1	4,8	7,0
	Water Connections Соединения	inch	1/2"	1"	1"	1 1/2"	1 1/2"	1 1/2"
Electrical Specifications Электрические характеристики	Power Supply Питание	V-phz-Hz	220 V / 1Phz / 50 HZ		380-415 V / 3Phz / 50 HZ			
	Nominal Current Ном. сила тока	A	1,5	2,8	3,7	6,4	7,5	10,9
	Max. Current Макс. ампераж	A	6,2	6,6	7,6	11,8	13,0	20,7
	Protection Class Класс защиты	-	IP 44	IP 44	IP 54	IP 54	IP 54	IP 54
Hydraulic Гидравлика	Pump Nominal Power Номинальная мощность насоса	Hp	1,5	1,5	1,5	3	3	4
	Maximum Pressure максимальное давление	Bar	6,0	6,0	6,0	7,3	7,3	6,5
	Water Tank Бак воды	lt	20	20	20	20	30	30
	Water Connections Соединения	inch	1/2"	1"	1"	1 1/2"	1 1/2"	1 1/2"
Dimension Размеры	Length Длина	mm	1110	1110	1110	1110	1110	1110
	Width Ширина	mm	550	550	550	550	550	550
	Height Высота	mm	1204	1204	1204	1204	1470	1470
Weight Вес	Transport Weight Вес грузочный	kg	175	190	205	225	310	340

Model / Модель		ARW-S 401	ARW-S 521	ARW-S 701	ARW-S 861	ARW-S 1091	ARW-S 1391	
Cooling Охлаждение	Cooling Capacity (1) Холодопроизводительность (1)	kW	40,4	52,0	70,1	85,8	108,6	139,0
		kcal/h	34.778	44.706	60.320	73.788	93.396	119.506
Compressor Компрессор	Absorbed Power (1) Абсорбируемая мощность (1)	kW	5,6	7,2	9,7	11,9	15,1	19,3
	Refrigerant Circuit(s) Кол-во контуров	n*	1	1	1	1	1	1
	Compressor Quantity Кол-во компрессоров	n*	1	1	1	1	1	1
	Type Тип	-	Hermetic Scroll Type / Тип Герметичный Спиральный					
	Capacity Steps Степени загрузки	n*	1 Step	1 Step	1 Step	1 Step	1 Step	1 Step
	Sound Pressure (2) Звуковое давление (2)	dB(A)	40	48	52	55	54	50
Evaporator Испаритель	Type Тип	-	Plate Type / Тип Пластиначатый					
	Pressure Drop Потеря давления	kPa	65	46	44	43	53	57
	Water Flow Поток воды	m ³ /h	7,0	8,9	12,1	14,8	18,7	23,9
Condenser конденсатор	Type Тип	-	Plate Type / Тип Пластиначатый					
	Pressure Drop Потеря давления	kPa	72	51	48	47	58	63
	Water Flow Поток воды	m ³ /h	7,9	10,2	13,7	16,8	21,3	27,2
	Water Connections Соединения	inch	1 1/2"	2"	2"	3"	3"	3"
Electrical Specifications Электрические характеристики	Power Supply Питание	V-phz-Hz	380-415 V / 3Phz / 50 HZ					
	Nominal Current Ном. сила тока	A	12,4	15,9	21,4	26,2	33,2	42,5
	Max. Current Макс. ампераж	A	21,4	27,6	36,4	44,3	56,4	75,7
	Protection Class Класс защиты	-	IP 54	IP 54	IP 54	IP 54	IP 54	IP 54
Hydraulic Гидравлика	Pump Nominal Power Номинальная мощность насоса	Hp	4	4	7,5	7,5	7,5	10
	Maximum Pressure максимальное давление	Bar	6,5	6,5	6,2	6,2	6,2	5,2
	Water Tank Бак воды	lt	30	30	40	40	40	40
	Water Connections Соединения	inch	1 1/2"	2"	2"	3"	3"	3"
Dimension Размеры	Length Длина	mm	1110	1110	1400	1600	1600	1600
	Width Ширина	mm	550	550	650	850	850	850
	Height Высота	mm	1204	1204	1204	1486	1486	1486
Weight Вес	Transport Weight Вес грузочный	kg	360	560	625	770	790	810

• ERACO yukarıda verilen değerlerde ve görsellerde bildirim yapmaksızın değişim yapma hakkına sahiptir.
• ERACO reserve the right to change specifications and photos without any notice
• ERACO оставляет за собой право изменять без уведомления выше указанные данные.

AQA

from 5 kW to 139 kW



Ürün açıklaması:

Soğutmanın yanı sıra içerisinde ısıtma opsiyonunu da barındıran ARW-SS serisi su soğutmalı chiller cihazları; ağırlıklı olarak plastik enjeksiyon makineleri ile çalışan prosesler için geliştirilmiştir. Ünitelere entegre yüksek kapasiteli su pompası ve su tankı sayesinde ilave bir ekipmana ihtiyaç duyulmaz. Soğutma kapasitesi ile uyumlu olarak seçilen yüksek kaliteli rezistans sayesinde gereği halinde 90 C sıcaklığa kadar çalışma imkanı sağlar. Genellikle işletme içerisinde ve makine yanında olacak şekilde kullanıldığı için minimize edilmiş boyutları ile alandan tasarruf edilir.

Unit Description:

ARW-SS Series Water Cooled Chillers having both of the options of Chilling and Heating is developed for the processes which operate mostly with the plastic injection machines. Since they have the high capacity water pump and water tank being integrated into the units, there is not any requirement for the additional equipment. By means of the high quality resistance which is chosen to be complying with the chilling capacity and if required, it enables the possibility to operate until 90C. In general, since they are used within the Business Buildings and next to the machine, saving is achieved on the required area with its minimized dimensions.

Описание товара:

Чиллеры с водяным охлаждением серии ARW-SS, которые включают опцию нагрева и охлаждения, были разработаны главным образом для техпроцессов, эксплуатирующих станки для инъекции пластмассы. Благодаря встроенному в оборудование водяному насосу большой емкости и баку для воды дополнительное оборудование не требуется. Данная серия дает возможность снабжения температуры до 90 ° C. Благодаря минимальным размерам он обычно используется на производственном участке при установке рядом с машиной, за счет чего осуществляется экономия на масштабе.

Notlar:

- (1) Soğutma kapasitesi +15°C su çıkış ve +35°C kondanser suyu sıcaklığına göre tayin edilmiştir.
- (2) Ses seviyesi basıncı açık alanda cihazdan 10 metre uzakta 4 taraftan alınan ortalama değerler ile ölçülmüştür.
- Proses basınç kayıpları ve tehisatın durumuna bağlı olarak pompa tipi değişebilmektedir.
- Pompa debi değerleri imalatçı firma katalog değerlerine göre belirlenmiştir

Notes:

- (1) Cooling capacity is referred to +15°C water outlet and +35°C condenser water inlet temperature.
- (2) In an open field at 10 m from the unit four sides unit average value.
- Pump specifications are subject to change depending on number of machines piping length and height.
- Water pump flow rate is obtained from manufacturer's technical data sheet.

Ноты:

- Расчет холодопроизводительности при условиях выход воды +15°C и окружающей среде +35°C
- За расчет звукового давления взято среднее с 4 сторон на расстоянии 10 метров в открытой местности
- Возможно изменение насоса в зависимости от требований Мощности насоса взяты из каталога производителя.

Model / Модель		ARW-SS 51	ARW-SS 91	ARW-SS 121	ARW-SS 211	ARW-SS 251	ARW-SS 361	
Cooling Охлаждение	Cooling Capacity (1) Холодопроизводительность (1)	kW	5,0	9,0	12,2	20,9	24,6	35,6
		kcal/h	4.300	7.740	10.526	18.008	21.156	30.650
Heating обогрев	Absorbed Power (1) Абсорбируемая мощность (1)	kW	0,7	1,3	1,7	2,9	3,4	5,0
	Heating Capacity тепловая мощность	kW	6	6	6	6	12	12
Compressor Компрессор	Refrigerant Circuit(s) Кол-во контуров	n*	1	1	1	1	1	1
	Compressor Quantity Кол-во компрессоров	n*	1	1	1	1	1	1
	Type Тип	-	Hermetic Scroll Type / Тип Герметичный Спиральный					
	Capacity Steps Степени загрузки	n*	1 Step	1 Step	1 Step	1 Step	1 Step	1 Step
Evaporator Испаритель	Sound Pressure (2) Звуковое давление (2)	dB(A)	41	41	43	45	46	47
	Type Тип	-	Plate Type / Тип Пластинчатый					
	Pressure Drop Потеря давления	kPa	44	45	47	42	56	58
	Water Flow Поток воды	lt/min	14,3	25,8	35,1	60,0	70,5	102,2
Condenser конденсатор	Water Connections Соединения	inch	1/2"	1"	1"	1 1/2"	1 1/2"	1 1/2"
	Type Тип	-	Plate Type / Тип Пластинчатый					
	Pressure Drop Потеря давления	kPa	48	50	52	46	62	64
	Water Flow Поток воды	m ³ /h	1,0	1,8	2,4	4,1	4,8	7,0
Electrical Specifications Электрические характеристики	Power Supply Питание	V-phz-Hz	220 V / 1Phz / 50 HZ			380-415 V / 3Phz / 50 HZ		
	Nominal Current Ном. сила тока	A	1,5	2,8	3,7	6,4	7,5	10,9
	Max. Current Макс. ампераж	A	6,2	6,6	7,6	11,8	13,0	20,7
	Protection Class Класс защиты	-	IP 44	IP 44	IP 54	IP 54	IP 54	IP 54
Hydraulic Circulation Гидравлическая циркуляция	Pump Nominal Power Номинальная мощность насоса	Hp	1,5	1,5	1,5	2	2	2
	Water Tank Бак воды	lt	20	20	20	20	30	30
Hydraulic Zone 1 Гидравлика зона 1	Pump Nominal Power Номинальная мощность насоса	Hp	1,5	1,5	1,5	3	3	4
	Maximum Pressure максимальное давление	Bar	6,0	6,0	6,0	7,3	7,3	6,5
	Water Connections Соединения	inch	1/2"	1"	1"	1 1/2"	1 1/2"	1 1/2"
Dimension Размеры	Length Длина	mm	1110	1110	1110	1110	1110	1110
	Width Ширина	mm	550	550	550	550	550	550
	Height Высота	mm	1204	1204	1204	1204	1470	1470
Weight Вес	Transport Weight Вес грузочный	kg	201	219	236	259	357	391

Model / Модель		ARW-SS 401	ARW-SS 521	ARW-SS 701	ARW-SS 861	ARW-SS 1091	ARW-SS 1391	
Cooling Охлаждение	Cooling Capacity (1) Холодопроизводительность (1)	kW	40,4	52,0	70,1	85,8	108,6	139,0
		kcal/h	34.778	44.706	60.320	73.788	93.396	119.506
Heating обогрев	Absorbed Power (1) Абсорбируемая мощность (1)	kW	5,6	7,2	9,7	11,9	15,1	19,3
	Heating Capacity тепловая мощность	kW	12	24	24	24	24	24
Compressor Компрессор	Refrigerant Circuit(s) Кол-во контуров	n*	1	1	1	1	1	1
	Compressor Quantity Кол-во компрессоров	n*	1	1	1	1	1	1
	Type Тип	-	Hermetic Scroll Type / Тип Герметичный Спиральный					
	Capacity Steps Степени загрузки	n*	1 Step	1 Step	1 Step	1 Step	1 Step	1 Step
Evaporator Испаритель	Sound Pressure (2) Звуковое давление (2)	dB(A)	40	48	52	55	54	50
	Type Тип	-	Plate Type / Тип Пластинчатый					
	Pressure Drop Потеря давления	kPa	65	46	44	43	53	57
	Water Flow Поток воды	lt/min	115,9	149,0	201,1	246,0	311,3	398,4
Condenser конденсатор	Water Connections Соединения	inch	1 1/2"	2"	2"	3"	3"	3"
	Type Тип	-	Plate Type / Тип Пластинчатый					
	Pressure Drop Потеря давления	kPa	72	51	48	47	58	63
	Water Flow Поток воды	m ³ /h	7,9	10,2	13,7	16,8	21,3	27,2
Electrical Specifications Электрические характеристики	Power Supply Питание	V-phz-Hz	380-415 V / 3Phz / 50 HZ					
	Nominal Current Ном. сила тока	A	12,4	15,9	21,4	26,2	33,2	42,5
	Max. Current Макс. ампераж	A	21,4	27,6	36,4	44,3	56,4	75,7
	Protection Class Класс защиты	-	IP 54	IP 54	IP 54	IP 54	IP 54	IP 54
Hydraulic Circulation Гидравлическая циркуляция	Pump Nominal Power Номинальная мощность насоса	Hp	2	2	2	2	2	2
	Water Tank Бак воды	lt	30	30	40	40	40	40
Hydraulic Zone 1 Гидравлика зона 1	Pump Nominal Power Номинальная мощность насоса	Hp	4	4	7,5	7,5	7,5	10
	Maximum Pressure максимальное давление	Bar	6,5	6,5	6,2	6,2	6,2	5,2
	Water Connections Соединения	inch	1 1/2"	2"	2"	3"	3"	3"
Dimension Размеры	Length Длина	mm	1400	1400	1400	1600	1600	1600
	Width Ширина	mm	650	650	650	850	850	850
	Height Высота	mm	1470	1470	1470	1486	1486	1486
Weight Вес	Transport Weight Вес грузочный	kg	414	644	719	886	909	932

• ERACO yukarıda verilen değerlerde ve görsellerde bildirim yapmaksızın değişim yapma hakkına sahiptir.
 • ERACO reserve the right to change specifications and photos without any notice.
 • ERACO оставляет за собой право изменять без уведомления выше указанные данные.

AQQA

from 5 kW to 139 kW



Ürün açıklaması:

Özellikle otomotiv, beyaz eşya, medikal gibi sektörlerde üretim yapan plastik enjeksiyon makinesi kullanıcıları tarafından gereksinim duyulan çift su çıkışı özelliğine sahip ARW-SD serisi su soğutmalı makine başı chiller cihazları; sağladığı sıcaklık hassasiyeti sayesinde üretimde kaliteyi garanti etmektedir. Bağımsız iki devrenin birinden sıcak, diğerinden soğuk su alınabildiği gibi her ikisinden de aynı anda sıcak veya soğuk su alınabilmektedir. Geniş kapasite aralığında sahiptir. Opsiyon olarak RS-485 ile operatör odasından takip edilebilen seçeneği sunmaktadır. R410A gazı ile üretilen ARW-SD serisi makine başı chiller cihazlarında yüksek verimli scroll tip kompresörler kullanılmaktadır.

Unit Description:

ARW-SD Series Water Cooled Chillers nearby the machine units, having the feature of the dual water outlets required by the Users of the Plastic Injection Machines which manufacture particularly for the Sectors of Automotive, White Goods, Medical, by means of their provided temperature sensitivity ensures the quality on the Production. The hot water can be obtained through one of the independent two circuits, while on the other side the cold water can be obtained through the other independent circuit; furthermore both the water cold and hot cold can be obtained at the same time through both of these two independent circuits. Additionally, has the large capacity range. Optionally with its RS-485, it has the traceability option from the operator room. The High Efficiency Scroll type Compressors are used on the ARW-SD Series Chillers nearby the machine units; the chillers which are manufactured with the R410A gas.

Описание товара:

Устройства с водяным охлаждением серии ARW-SD, которые имеют функцию двойной подачи воды, необходимую при эксплуатации машин для литья пластика под давлением в таких областях, как автомобилестроение, бытовая техника и медицина, гарантируют качество в производстве благодаря чувствительности к температуре. Горячая вода поступает через один из двух независимых контуров, в то же время холодная вода поступает через второй независимый контур; кроме того, как холодная, так и горячая вода могут быть получены одновременно через оба независимых контура. Данная модель имеет широкий диапазон мощностей. В качестве опции предлагается RS-485, которая контролируется из комнаты оператора. На чиллерах серии ARW-SD, которые выпускаются с газом R410A, используются высокопроизводительные спиральные компрессоры.

Notlar:

- (1) Soğutma kapasitesi +15°C su çıkış ve +35°C kondanser suyu sıcaklığına göre tayin edilmiştir.
- (2) Ses seviyesi basıncı açık alanda cihazdan 10 metre uzakta 4 taraftan alınan ortama değerler ile ölçülmüştür.
- Proses basınç kayıpları ve tehisatın durumuna bağlı olarak pompa tipi değişebilmektedir.
- Pompa debi değerleri imalatçı firma katalog değerlerine göre belirlenmiştir.

Notes:

- (1) Cooling capacity is referred to +15°C water outlet and +35°C condenser water inlet temperature.
- (2) In an open field at 10 m from the unit four sides unit average value.
- Pump specifications are subject to change depending on number of machines piping length and height.
- Water pump flow rate is obtained from manufacturer's technical data sheet.

Ноты:

- Расчет хладопроизводительности при условиях выход воды +15°C и окружающая среда +35°C
- За расчет звукового давления взято среднее с 4 сторон на расстоянии 10 метров в открытой местности
- Возможно изменение насоса в зависимости от требований
- Мощности насоса взяты из каталога производителя.

Model / Модель		ARW-SD 51	ARW-SD 91	ARW-SD 121	ARW-SD 211	ARW-SD 251	ARW-SD 361	
Cooling Охлаждение	Cooling Capacity (1) Холодильная производительность (1)	kW	5,0	9,0	12,2	20,9	24,6	35,6
		kcal/h	4,300	7,740	10,526	18,008	21,156	30,650
	Absorbed Power (1) Абсорбируемая мощность (1)	kW	0,7	1,3	1,7	2,9	3,4	5,0
	COP	-	6,9	7,0	6,8	6,4	6,5	6,6
Heating Обогрев	EER	-	6,2	6,3	6,1	5,8	5,9	5,9
	Heating Capacity тепловая мощность	kW	6+6	6+6	6+6	6+6	12+12	12+12
Compressor Компрессор	Refrigerant Circuit(s) Кол-во контуров	n°	1	1	1	1	1	1
	Compressor Quantity Кол-во компрессоров	n°	1	1	1	1	1	1
	Type Тип	-	Hermetic Scroll Type / Тип Герметичный Спиральный					
	Capacity Steps Степени загрузки	n°	1 Step	1 Step	1 Step	1 Step	1 Step	1 Step
	Sound Pressure (2) Звуковое давление (2)	dB(A)	41	41	43	45	46	47
Evaporator Испаритель	Type Тип	-	Plate Type / Тип Пластинчатый					
	Pressure Drop Потери давления	kPa	44	45	47	42	56	58
	Water Flow Поток воды	l/min	14,3	25,8	35,1	60,0	70,5	102,2
Condenser конденсатор	Type Тип	-	Plate Type / Тип Пластинчатый					
	Pressure Drop Потери давления	kPa	48	50	52	46	62	64
	Water Flow Поток воды	m³/h	1,0	1,8	2,4	4,1	4,8	7,0
	Water Connections Соединения	inch	1/2"	1"	1"	1 1/2"	1 1/2"	1 1/2"
Electrical Specifications Электрические характеристики	Power Supply Питание	V-phz-Hz	220 V / 1Phz / 50 HZ		380-415 V / 3Phz / 50 HZ			
	Nominal Current Ном. сила тока	A	1,5	2,8	3,7	6,4	7,5	10,9
	Max. Current Макс. амперы	A	6,2	6,6	7,6	11,8	13,0	20,7
	Protection Class Класс защиты	-	IP 44	IP 44	IP 54	IP 54	IP 54	IP 54
Hydraulic Circulation Гидравлическая циркуляция	Pump Nominal Power Номинальная мощность насоса	Hp	1,5	1,5	1,5	2	2	2
	Water Tank Бак воды	lt	20	20	20	20	30	30
	Pump Nominal Power Номинальная мощность насоса	Hp	1,5	1,5	1,5	3	3	4
Hydraulic Zone 1 Гидравлика зона 1	Maximum Pressure максимальное давление	Bar	6,0	6,0	6,0	7,3	7,3	6,5
	Water Connections Соединения	inch	1/2"	1"	1"	1 1/2"	1 1/2"	1 1/2"
	Pump Nominal Power Номинальная мощность насоса	Hp	1,50	1,5	1,5	3	3	4
Hydraulic Zone 2 Гидравлика зона 2	Maximum Pressure максимальное давление	Bar	6,0	6,0	6,0	7,3	7,3	6,5
	Water Connections Соединения	inch	1/2"	1"	1"	1 1/2"	1 1/2"	1 1/2"
	Length Длина	mm	1110	1110	1110	1400	1400	1400
Dimension Размеры	Width Ширина	mm	550	550	550	650	650	650
	Height Высота	mm	1204	1204	1204	1204	1204	1204
Weight Вес	Transport Weight Вес загруженный	kg	242	262	283	311	428	469

Model / Модель		ARW-SD 401	ARW-SD 521	ARW-SD 701	ARW-SD 861	ARW-SD 1091	ARW-SD 1391	
Cooling Охлаждение	Cooling Capacity (1) Холодильная производительность (1)	kW	40,4	52,0	70,1	85,8	108,6	139,0
		kcal/h	34,778	44,706	60,320	73,788	93,396	119,506
	Absorbed Power (1) Абсорбируемая мощность (1)	kW	5,6	7,2	9,7	11,9	15,1	19,3
	COP	-	6,7	6,5	6,9	7,0	6,5	6,7
Heating Обогрев	EER	-	6,0	5,9	6,2	6,3	5,9	6,0
	Heating Capacity тепловая мощность	kW	12+12	24+24	24+24	24+24	24+24	24+24
Compressor Компрессор	Refrigerant Circuit(s) Кол-во контуров	n°	1	1	1	1	1	1
	Compressor Quantity Кол-во компрессоров	n°	1	1	1	1	1	1
	Type Тип	-	Hermetic Scroll Type / Тип Герметичный Спиральный					
	Capacity Steps Степени загрузки	n°	1 Step	1 Step	1 Step	1 Step	1 Step	1 Step
	Sound Pressure (2) Звуковое давление (2)	dB(A)	40	48	52	55	54	50
Evaporator Испаритель	Type Тип	-	Plate Type / Тип Пластинчатый					
	Pressure Drop Потери давления	kPa	65	46	44	43	53	57
	Water Flow Поток воды	l/min	115,9	149,0	201,1	246,0	311,3	398,4
Condenser конденсатор	Type Тип	-	Plate Type / Тип Пластинчатый					
	Pressure Drop Потери давления	kPa	72	51	48	47	58	63
	Water Flow Поток воды	m³/h	7,9	10,2	13,7	16,8	21,3	27,2
	Water Connections Соединения	inch	1 1/2"	2"	2"	3"	3"	3"
Electrical Specifications Электрические характеристики	Power Supply Питание	V-phz-Hz	380-415 V / 3Phz / 50 HZ					
	Nominal Current Ном. сила тока	A	12,4	15,9	21,4	26,2	33,2	42,5
	Max. Current Макс. амперы	A	21,4	27,6	36,4	44,3	56,4	75,7
	Protection Class Класс защиты	-	IP 54	IP 54	IP 54	IP 54	IP 54	IP 54
Hydraulic Circulation Гидравлическая циркуляция	Pump Nominal Power Номинальная мощность насоса	Hp	2	2	2	2	2	2
	Water Tank Бак воды	lt	30	30	40	40	40	40
	Pump Nominal Power Номинальная мощность насоса	Hp	4	4	7,5	7,5	7,5	10
Hydraulic Zone 1 Гидравлика зона 1	Maximum Pressure максимальное давление	Bar	6,5	6,5	6,2	6,2	6,2	5,2
	Water Connections Соединения	inch	1 1/2"	2"	2"	3"	3"	3"
	Pump Nominal Power Номинальная мощность насоса	Hp	4	4	8	8	8	10
Hydraulic Zone 2 Гидравлика зона 2	Maximum Pressure максимальное давление	Bar	6,5	6,5	6,2	6,2	6,2	5,2
	Water Connections Соединения	inch	1 1/2"	2"	2"	3"	3"	3"
	Length Длина	mm	1400	1600	1600	1600	1600	1600
Dimension Размеры	Width Ширина	mm	650	850	850	850	850	850
	Height Высота	mm	1204	1486	1486	1486	1486	1486
Weight Вес	Transport Weight Вес загруженный	kg	497	773	863	1063	1090	1118

ERACO yukarıda verilen değerlerde ve görsellerde bildirim yapmaksızın değişim yapma hakkına sahiptir.
 ERACO reserve the right to change specifications and photos without any notice.
 ERACO оставляет за собой право изменять без уведомления выше указанные данные.

AQ A

from 52,6 kW to 358 kW



Ürün açıklaması:

ARW-T2 serisi su soğutmalı chiller cihazları, sıfır ozon inceltme potansiyeline sahip yüksek verimli R410A soğutucu akışkana sahip, çift scroll kompresörlü ünitelerdir. Çift kompresörlü olması sebebi ile kapasite ihtiyacının düşük olduğu hallerde cihaz yarım kapasite çalışmaya başlayarak elektrik tüketimi önemli ölçüde düşürmüştür. Ayrıca kompresörlerden birinde meydana gelebilecek bir arıza halinde yarım kapasite çalışmaya devam ederek prosesin tamamen durmasına engel olunur. Tamamen birbirinden bağımsız cihazlara göre ilk yatırım maliyetleri düşüktür. Ek olarak yüksek sıcaklık hassasiyeti, opsiyonel renkli dokunmatik kontrol paneli, entegre hidrolik modül sayesinde hızlı ve kolay montaj edilebilme gibi genel özellikleri bulunmaktadır.

Unit Description :

The ARW-T2 series water cooled chiller devices are units employing high efficient R410A cooling fluid with zero ozone thinning potential and having two scroll compressors. The device will start to run at half capacity in cases where the capacity need is low and the electricity consumption will be decreased significantly by being equipped with two compressors. Beside this, it operates at half capacity and the complete stoppage of the process is prevented in case of any defect of one of the compressors. The initial investment costs are low compared with fully independent devices. In addition, it has features like its capability to be installed rapidly and easily thanks to its high temperature sensitivity, optional colour touch-screen control panel, integrated module.

Описание товара:

Чиллеры с водяным охлаждением серии ARW-T2 представляют собой агрегаты, в которых используется высокоэффективная охлаждающий хладагент R410A с нулевым потенциалом разжижения озона и имеющие два спиральных компрессора. Устройство работает в пол нагрузки, если потребность в мощности мала, в таких случаях потребление электроэнергии значительно снижается. Благодаря наличию двух компрессоров предотвращается полная остановка процесса в случае поломки или отказа одного из них. Кроме того, оборудование оснащено такими функциями, как чувствительность автоматической части к температуре, дополнительная цветная сенсорная панель управления, а также быстрая и простая сборка благодаря встроенному гидравлическому модулю.

Notlar:

- (1) Soğutma kapasitesi +15°C su çıkış ve +30°C kondanser suyu sıcaklığına göre tayin edilmiştir.
- (2) Ses seviyesi basıncı açık alanda cihazdan 10 metre uzakta 4 taraftan alınan ortama değerler ile ölçülmüştür.
- Proses basınç kayıpları ve tehsisatın durumuna bağlı olarak pompa tipi değişebilmektedir.
- Pompa debi değerleri imalatçı firma katalog değerlerine göre belirlenmiştir.

Notes:

- (1) Cooling capacity is referred to +15°C water outlet and +30°C condenser water inlet temperature.
- (2) In an open field at 10 m from the unit four sides unit average value.
- Pump specifications are subject to change depending on number of machines piping length and height.
- Water pump flow rate is obtained from manufacturer's technical data sheet.

Ноты:

- Расчет хладопроизводительности при условиях выход воды +15°C и окружающая среда +30°C
- За расчет звукового давления взято среднее с 4 сторон на расстоянии 10 метров в открытой местности
- Возможно изменение насоса в зависимости от требований
- Мощности насоса взяты из каталога производителя.

Model / Модель		ARW-T 532	ARW-T 612	ARW-T 662	ARW-T 902	ARW-T 1012	
Cooling Охлаждение	Cooling Capacity (1) Холодопроизводительность (1)	kW	52,6	60,7	66,2	90,4	100,5
		kcal/h	45.219	52.219	56.949	77.761	86.464
	Absorbed Power (1) Абсорбируемая мощность (1)	kW	7,3	8,4	9,2	12,6	14,0
	COP COP	-	6,2	6,0	6,8	6,2	5,9
	EER EER	-	5,6	5,4	6,1	5,6	5,3
Compressor Компрессор	Refrigerant Circuit(s) Кол-во контуров	n*	1	1	1	1	1
	Compressor Quantity Кол-во компрессоров	n*	2	2	2	2	2
	Type Тип	-	Hermetic Scroll Type / Тип Герметичный Спиральный				
	Capacity Steps Степени загрузки	n*	%50 - %100	%50 - %100	%50 - %100	%50 - %100	%50 - %100
	Sound Pressure (2) Звуковое давление (2)	dB(A)	41	41	43	45	46
Evaporator Испаритель	Type Тип	-	Plate Type / Тип Пластинчатый		Shell & Tube Type / Тип Кожухотрубный		
	Pressure Drop Потеря давления	kPa	44	45	47	42	56
	Water Flow Поток воды	m ³ /h	9,0	10,4	11,4	15,6	17,3
Condenser конденсатор	Type Тип	-	Plate Type / Тип Пластинчатый		Shell & Tube Type / Тип Кожухотрубный		
	Pressure Drop Потеря давления	kPa	48	50	52	46	62
	Water Flow Поток воды	m ³ /h	10,3	11,9	13,0	17,7	19,7
Electrical Specifications Электрические характеристики	Power Supply Питание	V-phz-Hz	380-415 V / 3Phz / 50 HZ				
	Nominal Current Ном. сила тока	A	16,1	18,6	20,2	27,6	30,7
	Max. Current Макс. ампераж	A	23,6	26,0	28,6	41,4	42,8
	Protection Class Класс защиты	-	IP 54	IP 54	IP 54	IP 54	IP 54
Hydraulic Гидравлика	Pump Nominal Power Номинальная мощность насоса	Hp	3	3	4	4	4
	Water Tank Бак воды	lt	180	180	350	350	350
	Water Connections Соединения	inch	1 1/2"	1 1/2"	2 1/2"	2 1/2"	2 1/2"
Dimension Размеры	Length Длина	mm	1267	1267	2200	2200	2200
	Width Ширина	mm	803	803	1200	1200	1200
	Height Высота	mm	1408	1408	1500	1500	1500
Weight Вес	Transport Weight Вес грузочный	kg	410	441	945	960	990

Model / Модель		ARW-T 1342	ARW-T 1712	ARW-T 2122	ARW-T 2842	ARW-T 3592	
Cooling Охлаждение	Cooling Capacity (1) Холодопроизводительность (1)	kW	134,0	171,4	211,6	283,8	358,6
		kcal/h	115.223	147.387	182.010	244.068	308.396
	Absorbed Power (1) Абсорбируемая мощность (1)	kW	18,6	23,8	29,4	39,4	49,8
	COP COP	-	6,7	6,4	6,4	6,9	6,3
	EER EER	-	6,0	5,8	5,8	6,2	5,7
Compressor Компрессор	Refrigerant Circuit(s) Кол-во контуров	n*	1	1	1	1	1
	Compressor Quantity Кол-во компрессоров	n*	2	2	2	2	2
	Type Тип	-	Hermetic Scroll Type / Тип Герметичный Спиральный				
	Capacity Steps Степени загрузки	n*	%50 - %100	%50 - %100	%50 - %100	%50 - %100	%50 - %100
	Sound Pressure (2) Звуковое давление (2)	dB(A)	47	48	48	52	55
Evaporator Испаритель	Type Тип	-	Shell & Tube Type / Тип Кожухотрубный				
	Pressure Drop Потеря давления	kPa	58	65	46	44	43
	Water Flow Поток воды	m ³ /h	23,0	29,5	36,4	48,8	61,7
Condenser конденсатор	Type Тип	-	Shell & Tube Type / Тип Кожухотрубный				
	Pressure Drop Потеря давления	kPa	64	72	51	48	47
	Water Flow Поток воды	m ³ /h	26,2	33,6	41,5	55,6	70,2
Electrical Specifications Электрические характеристики	Power Supply Питание	V-phz-Hz	380-415 V / 3Phz / 50 HZ				
	Nominal Current Ном. сила тока	A	40,9	52,4	64,7	86,7	110
	Max. Current Макс. ампераж	A	55,2	72,8	88,6	113	151
	Protection Class Класс защиты	-	IP 54	IP 54	IP 54	IP 54	IP 54
Hydraulic Гидравлика	Pump Nominal Power Номинальная мощность насоса	Hp	5,5	5,5	10	10	N/A
	Water Tank Бак воды	lt	550	550	550	550	N/A
	Water Connections Соединения	inch	3"	3"	3"	3"	DN 100
Dimension Размеры	Length Длина	mm	2200	2500	2500	2500	3500
	Width Ширина	mm	1200	1450	1450	1450	2200
	Height Высота	mm	1500	1500	1500	1500	1800
Weight Вес	Transport Weight Вес грузочный	kg	1215	1350	1440	1600	2160

• ERACO yukarıda verilen değerlerde ve görsellerde bildirim yapmaksızın değişim yapma hakkına sahiptir.
• ERACO reserve the right to change specifications and photos without any notice
• ERACO оставляет за собой право изменять без уведомления выше указанные данные.

AQQA

from 105 kW to 717 kW



Ürün açıklaması:

ARW-T4 serisi su soğutmalı chiller cihazları R410A gazı şarjlı 4 ad. scroll kompresöre sahip yüksek kapasite kontrolü ve çift devreli yapısı ile orta ve büyük kapasiteli prosesler için dizayn edilmiştir. %25-50-75-%100 çalışma mantığına sahip olduğu için enerji tüketimi düşüktür. Belirli kapasiteye kadar hidrolik modül gövde içerisine entegre üretilebilirken, daha büyük ünitelerde cihaz harici olarak konumlandırılabilir. Uzaktan bağlantıya imkan sağlayan 7" renkli dokunmatik LCD kontrol paneli üniteler için standarttır.

Unit Description :

The ARW-T4 series water cooled chiller units with R410A gas charged 4 scroll compressors are designed for medium and large size processes with its high capacity control and dual circuit structure. The energy consumption is low due to its logic to operate at 25-50-75-100%. Whilst the hydraulic module is able to be manufactured inside the body up to a definite capacity, the device is able to be located externally at larger units. 7" colour LCD touch-screen control panel, allowing remote connection, is a standard for the units.

Описание товара:

Высокопроизводительные чиллеры с воздушным охлаждением серии ARW-T4 с четырьмя спиральными компрессорами и двухконтурной структурой с подачей газа R410A предназначены для средних и больших производственных процессов. Благодаря наличию принципа работы 25-50-75-100% гарантировано экономичное энергопотребление. Гидравлический модуль до определенного уровня производительности может быть встроен в корпус, также может быть выделено в отдельное устройство в более крупных мощностях. Панель управления с семидюймовым цветным сенсорным ЖК-дисплеем обеспечивает дистанционное подключение и является стандартом комплектации для устройств.

Notlar:

- (1) Soğutma kapasitesi +15°C su çıkış ve +30°C kondanser suyu sıcaklığına göre tayin edilmiştir.
- (2) Ses seviyesi basıncı açık alanda cihazdan 10 metre uzakta 4 taraftan alınan ortama değerler ile ölçülmüştür.
- Proses basınç kayıpları ve tehisatın durumuna bağlı olarak pompa tipi değişebilmektedir.
- Pompa debi değerleri imalatçı firma katalog değerlerine göre belirlenmiştir.

Notes:

- (1) Cooling capacity is referred to +15°C water outlet and +30°C condenser water inlet temperature.
- (2) In an open field at 10 m from the unit four sides unit average value. Pump specifications are subject to change depending on number of machines piping length and height.
- Water pump flow rate is obtained from manufacturer's technical data sheet.

Ноты:

- Расчет хладопроизводительности при условиях выход воды +15°C и окружающая среда +30°C
- За расчет звукового давления взято среднее с 4 сторон на расстоянии 10 метров в открытой местности
- Возможно изменение напаса в зависимости от требований
- Мощности насоса взяты из каталога производителя.

Model / Модель		ARW-T 1054	ARW-T 1214	ARW-T 1324	ARW-T 1814	ARW-T 2014	
Cooling Охлаждение	Cooling Capacity (1) Холодопроизводительность (1)	kW	105,2	121,4	132,4	180,8	201,1
		kcal/h	90.438	104.438	113.898	155.522	172.929
	Absorbed Power (1) Абсорбируемая мощность (1)	kW	14,6	16,9	18,4	25,1	27,9
	COP COP	-	6,5	6,4	6,6	6,8	6,0
	EER EER	-	5,9	5,8	5,9	6,1	5,4
Compressor Компрессор	Refrigerant Circuit(s) Кол-во контуров	n°	2	2	2	2	2
	Compressor Quantity Кол-во компрессоров	n°	4	4	4	4	4
	Type Тип	-	Hermetic Scroll Type / Тип Герметичный Спиральный				
	Capacity Steps Степени загрузки	n°	%25-50-75-100	%25-50-75-100	%25-50-75-100	%25-50-75-100	%25-50-75-100
	Sound Pressure (2) Звуковое давление (2)	dB(A)	44	47	43	46	46
Evaporator Испаритель	Type Тип	-	Shell & Tube Type / Тип Кожухотрубный				
	Pressure Drop Потеря давления	kPa	62	66	52	58	56
	Water Flow Поток воды	m³/h	18,1	20,9	22,8	31,1	34,6
Condenser конденсатор	Type Тип	-	Shell & Tube Type / Тип Кожухотрубный				
	Pressure Drop Потеря давления	kPa	64	65	57	59	53
	Water Flow Поток воды	m³/h	20,6	23,8	25,9	35,4	39,4
Electrical Specifications Электрические характеристики	Power Supply Питание	V-phz-Hz	380-415 V / 3Phz / 50 HZ				
	Nominal Current Ном. сила тока	A	32,1	37,1	40,5	55,3	61,4
	Max. Current Макс. ампераж	A	47,2	52,0	57,2	82,8	85,6
	Protection Class Класс защиты	-	IP 54	IP 54	IP 54	IP 54	IP 54
Hydraulic Гидравлика	Pump Nominal Power Номинальная мощность насоса	Hp	4	4	5,5	5,5	10
	Water Tank Бак воды	lt	350	550	550	550	550
	Water Connections Соединения	inch	2 1/2"	3"	3"	3"	3"
Dimension Размеры	Length Длина	mm	2200	2200	2500	2500	2500
	Width Ширина	mm	1200	1200	1450	1450	1450
	Height Высота	mm	1500	1500	1500	1500	1500
Weight Вес	Transport Weight Вес грузочный	kg	950	990	1250	1350	1500

Model / Модель		ARW-T 2684	ARW-T 3434	ARW-T 4234	ARW-T 5684	ARW-T 7174	
Cooling Охлаждение	Cooling Capacity (1) Холодопроизводительность (1)	kW	268,0	342,8	423,3	567,6	717,2
		kcal/h	230.446	294.774	364.021	488.136	616.792
	Absorbed Power (1) Абсорбируемая мощность (1)	kW	37,2	47,6	58,8	78,8	99,6
	COP COP	-	6,2	6,9	6,8	6,0	6,7
	EER EER	-	5,6	6,2	6,1	5,4	6,0
Compressor Компрессор	Refrigerant Circuit(s) Кол-во контуров	n°	2	2	2	2	2
	Compressor Quantity Кол-во компрессоров	n°	4	4	4	4	4
	Type Тип	-	Hermetic Scroll Type / Тип Герметичный Спиральный				
	Capacity Steps Степени загрузки	n°	%25-50-75-100	%25-50-75-100	%25-50-75-100	%25-50-75-100	%25-50-75-100
	Sound Pressure (2) Звуковое давление (2)	dB(A)	43	50	48	50	58
Evaporator Испаритель	Type Тип	-	Shell & Tube Type / Тип Кожухотрубный				
	Pressure Drop Потеря давления	kPa	64	65	48	43	55
	Water Flow Поток воды	m³/h	46,1	59,0	72,8	97,6	123,4
Condenser конденсатор	Type Тип	-	Shell & Tube Type / Тип Кожухотрубный				
	Pressure Drop Потеря давления	kPa	70	72	53	47	61
	Water Flow Поток воды	m³/h	52,5	67,1	82,9	111,2	140,5
Electrical Specifications Электрические характеристики	Power Supply Питание	V-phz-Hz	380-415 V / 3Phz / 50 HZ				
	Nominal Current Ном. сила тока	A	81,9	104,7	129,3	173,4	219
	Max. Current Макс. ампераж	A	110,4	145,6	177,2	226	303
	Protection Class Класс защиты	-	IP 54	IP 54	IP 54	IP 54	IP 54
Hydraulic Гидравлика	Pump Nominal Power Номинальная мощность насоса	Hp	10	N/A	N/A	N/A	N/A
	Water Tank Бак воды	lt	550	N/A	N/A	N/A	N/A
	Water Connections Соединения	inch	3"	DN 100	DN 125	DN 125	DN 150
Dimension Размеры	Length Длина	mm	3500	3500	3500	3500	3500
	Width Ширина	mm	2200	2200	2200	2200	2200
	Height Высота	mm	1800	1800	1800	1800	1800
Weight Вес	Transport Weight Вес грузочный	kg	2000	2250	2400	3200	3500

ERACO yukarıda verilen değerlerde ve görsellerde bildirim yapmaksızın değişim yapma hakkına sahiptir.
ERACO reserve the right to change specifications and photos without any notice.
ERACO оставляет за собой право изменять без уведомления выше указанные данные.

AQ A

from 402 kW to 2150 kW



Ürün açıklaması:

ARW-TM serisi su soğutmalı chiller cihazları, özellikle risk dağılımının maksimum düzeyde istendiği proseslerde tek alternatif olarak karşımıza çıkmaktadır. Çoklu makine veya bölgenin soğutulması gerekliliğinde bünyesinde bulunan 6 / 8 / 9 / 12 ad. scroll tip kompresör ile maksimum kapasite kademelendirilmesi garanti altına alınmıştır. Kompresörler arasın eş yaşlandırma protokolü uygulanması sebebi ile cihaz ömrü uzatılmıştır. 2-3 veya 4 bağımsız devreli ürünlerde olası devre arızalarında proesin tamamen durmasının önüne geçilmiş, üretimde süreklilik garanti altına alınmıştır.

Unit Description:

ARW-TM Series Water Cooled Chillers are the 'only alternative' for the processes in where particularly the risk distribution is requested at the maximum level. If there is the requirement with the multi-machines or to cool the needed region, by means of having the 6 / 8 / 9 / 12 pcs. Scroll type compressors, maximum capacity staging is ensured. Due to the reason of the Protocol of Ageing which is implemented between the compressors, the life span of that unit is prolonged. On the 2-3 or 4 independent units if there is the possible circuit break-down, the prevention is achieved to stop the process completely, and the Manufacturing Sustainability is ensured under warranty.

Описание товара:

Чиллеры с водяным охлаждением серии ARW-TM являются единственной альтернативой для процессов, в которых распределение рисков требуется на максимальном уровне. Если есть необходимость охлаждения нескольких единиц оборудования или некоторого производственного участка, то благодаря наличию в данной модели 6/8/9/12 шт. спиральных компрессоров максимальная производительность обеспечивается. Благодаря применению протокола равномерного распределения износа компрессоров и других компонентов, срок службы устройства увеличивается. В блоках с 2-3 или 4 независимыми циклами предотвращается полная остановка в случае возможных сбоев цепи, и гарантируется непрерывность производства.

Notlar:

- (1) Soğutma kapasitesi +15°C su çıkış ve +30°C kondanser suyu sıcaklığına göre tayin edilmiştir.
- (2) Ses seviyesi basıncı açık alanda cihazdan 10 metre uzakta 4 taraftan alınan ortama değerler ile ölçülmüştür.
- Proses basınç kayıpları ve tehsisatın durumuna bağlı olarak pompa tipi değişebilmektedir.
- Pompa debi değerleri imalatçı firma katalog değerlerine göre belirlenmiştir.

Notes:

- (1) Cooling capacity is referred to +15°C water outlet and +30°C condenser water inlet temperature.
- (2) In an open field at 10 m from the unit four sides unit average value.
- Pump specifications are subject to change depending on number of machines piping length and height.
- Water pump flow rate is obtained from manufacturer's technical data sheet.

Ноты:

- Расчет хладопроизводительности при условиях выход воды +15°C и окружающая среда +30°C
- За расчет звукового давления взято среднее с 4 сторон на расстоянии 10 метров в открытой местности
- Возможно изменение насоса в зависимости от требований
- Мощности насоса взяты из каталога производителя.

Model / Модель			ARW-T 4026	ARW-T 4529	ARW-T 5156	ARW-T 6356	ARW-T 6868	ARW-T 7729	ARW-T 8468	ARW-T 9529	
Cooling Охлаждение	Cooling Capacity (1) Холодопроизводительность (1)	kW	402.0	452.0	515.0	635.0	686.0	772.0	846.0	952.0	
		kcal/h	345.720	388.720	442.900	546.100	589.960	663.920	727.560	818.720	
	Absorbed Power (1) Абсорбируемая мощность (1)	kW	55.8	62.8	71.5	88.2	95.3	107.2	117.5	132.2	
		COP COP	-	5.9	5.0	9.0	6.2	6.3	6.6	6.9	6.2
Compressor Компрессор	EER EER	-	5.3	4.5	8.1	5.6	5.7	5.9	6.2	5.6	
	Refrigerant Circuit(s) Кол-во контуров	n°	2	3	2	2	4	3	4	3	
	Compressor Quantity Кол-во компрессоров	n°	6	9	6	6	8	9	8	9	
	Type Тип	-	Hermetic Scroll Type / Тип Герметичный Спиральный								
	Capacity Steps Степени загрузки	n°	6 steps	9 steps	6 steps	6 steps	8 steps	9 steps	8 steps	9 steps	
Evaporator Испаритель	Sound Pressure (2) Звуковое давление (2)	dB(A)	44	45	58	49	50	58	52	52	
	Type Тип	-	Shell & Tube Type / Тип Кожухотрубный								
	<Pressure Drop Потеря давления	kPa	62	65	48	58	56	64	65	48	
Condenser конденсатор	Water Flow Поток воды	m³/h	69.1	77.7	88.6	109.2	118.0	132.8	145.5	163.7	
	Type Тип	-	Shell & Tube Type / Тип Кожухотрубный								
	Pressure Drop Потеря давления	kPa	64	65	53	64	62	70	72	53	
Electrical Specifications Электрические характеристики	Water Flow Поток воды	m³/h	78.7	88.5	100.9	124.4	134.4	151.2	165.7	186.5	
	Power Supply Питание	V-phz-Hz	380-415 V / 3Phz / 50 HZ								
	Nominal Current Ном. сила тока	A	122.8	138.1	157.4	194.0	209.6	235.9	258.5	290.9	
	Max. Current Макс. ампераж	A	165.6	192.6	218.4	265.8	291.2	327.6	354.4	398.7	
Hydraulic Гидравлика	Protection Class Класс защиты	-	IP 54	IP 54	IP 54	IP 54	IP 54	IP 54	IP 54	IP 54	
	Water Connections Соединения	inch	DN 125	DN 125	DN 125	DN 150	DN 150	DN 200	DN 200	DN 200	
Dimension Размеры	Length Длина	mm	3500	3500	3500	3500	3500	3500	3500	4000	
	Width Ширина	mm	2200	2200	2200	2200	2200	2200	2200	2200	
	Height Высота	mm	1800	1800	1800	1800	1800	1800	1800	1800	
Weight Вес	Transport Weight Вес грузозонный	kg	3000	3500	3750	4000	4450	4800	5200	5250	

Model / Модель			ARW-T 102912	ARW-T 11368	ARW-T 12696	ARW-T 14348	ARW-T 16139	ARW-T 170412	ARW-T 215012		
Cooling Охлаждение	Cooling Capacity (1) Холодопроизводительность (1)	kW	1.029.0	1.136.0	1.269.0	1.434.0	1.613.0	1.704.0	2.150.0		
		kcal/h	884.940	976.960	1.091.340	1.233.240	1.387.180	1.465.440	1.849.000		
	Absorbed Power (1) Абсорбируемая мощность (1)	kW	142.9	157.8	176.3	199.2	224.0	236.7	298.6		
		COP COP	-	6.1	6.6	6.5	6.6	6.7	6.2	6.3	
Compressor Компрессор	EER EER	-	5.5	5.9	5.9	5.9	6.0	5.6	5.7		
	Refrigerant Circuit(s) Кол-во контуров	n°	4	4	2	4	3	4	4		
	Compressor Quantity Кол-во компрессоров	n°	12	8	6	8	9	12	12		
	Type Тип	-	Hermetic Scroll Type / Тип Герметичный Спиральный								
	Capacity Steps Степени загрузки	n°	12 steps	8 steps	6 steps	8 steps	9 steps	12 steps	12 steps		
Evaporator Испаритель	Sound Pressure (2) Звуковое давление (2)	dB(A)	56	55	59	61	63	66	65		
	Type Тип	-	Shell & Tube Type / Тип Кожухотрубный								
	<Pressure Drop Потеря давления	kPa	43	56	64	58	56	55	64		
Condenser конденсатор	Water Flow Поток воды	m³/h	177.0	195.4	218.3	246.6	277.4	293.1	369.8		
	Type Тип	-	Shell & Tube Type / Тип Кожухотрубный								
	Pressure Drop Потеря давления	kPa	47	62	70	64	62	61	70		
Electrical Specifications Электрические характеристики	Water Flow Поток воды	m³/h	201.6	222.5	248.6	280.9	316.0	333.8	421.2		
	Power Supply Питание	V-phz-Hz	380-415 V / 3Phz / 50 HZ								
	Nominal Current Ном. сила тока	A	314.4	347.1	387.8	438.2	492.9	520.7	656.9		
	Max. Current Макс. ампераж	A	437	451	498	606	681	677	908		
Hydraulic Гидравлика	Protection Class Класс защиты	-	IP 54	IP 54	IP 54	IP 54	IP 54	IP 54	IP 54		
	Water Connections Соединения	inch	DN 200	DN 200	DN 200	DN 200	DN 200	DN 200	DN 200		
Dimension Размеры	Length Длина	mm	4000	4500	4500	5000	5000	5000	5000		
	Width Ширина	mm	2200	2200	2200	2200	2200	2200	2200		
	Height Высота	mm	1800	1800	1800	1800	1800	1800	1800		
Weight Вес	Transport Weight Вес грузозонный	kg	5800	5900	6000	6230	6750	6900	7150		

ERACO yukarıda verilen değerlerde ve görsellerde bildirim yapmaksızın değişim yapma hakkına sahiptir.
ERACO reserve the right to change specifications and photos without any notice.
ERACO оставляет за собой право изменять без уведомления выше указанные данные.

Legenda



Soğutma
Cooling
Охлаждение



Inverter
Inverter
Инвертер



Shell And Tube
Shell And Tube
Кожухотрубный



Isıtma
Heating
Нагревание



Led Ekran
Led Screen
ЖК Экран



Su
Water
Вода



Adyabatik Spreyleme Sistemi
Adiabatic Mistspraying System
Система адиабатического распыления



Micro Channel
Micro Channel
Микроканальный



R134A Soğutucu Akışkanı
R134A Refrigerant
R134A Хладагент



Aksiyal Fan
Axial Fan
Вентилятор осевой



Plakalı Tip Isı Değiştiricisi
Plate Type Heat Exchanger
Пластинчатый теплообменник



R404A Soğutucu Akışkanı
R404A Refrigerant
R404A Хладагент



Dokunmatik Ekran
Touch Screen
Сенсорный экран



Plug-Fan
Plug-Fan
Подключаемый вентилятор



R407C Soğutucu Akışkanı
R407C Refrigerant
R407C Хладагент



Likit Shell and Tube
Flooded Shell and Tube
Погружной Кожухотрубный



Santrifüj Fan
Centrifugal Fan
Центробежный вентилятор



R410A Soğutucu Akışkanı
R410A Refrigerant
R410A Хладагент



GSM/GPRS/TCP-IP Bağlantı
GSM/GPRS/TCP-IP Connection
GSM/GPRS/TCP-IP Соединение



Rezitans
Resistance
Сопrotивление



R454B Soğutucu Akışkanı
R454B Refrigerant
R454B Хладагент



Hermetik Scroll Kompresör
Hermetic Scroll Compressor
Герметичный спиральный компрессор



Rotary
Rotary
Роторный



R513B Soğutucu Akışkanı
R513B Refrigerant
R513B Хладагент



Yüksek sıcaklık
High-Temperature
Высоко-температурный



Semi-Hermetik İkiz Vidalı Kompresör
Semi-Hermetic Twin Screw Compressor
Полугерметичный двухвинтовой компрессор



Serbest Soğutma
Free-Cooling
Естественное охлаждение



Semi Hermetik Piston Kompresör
Semi Hermetic Reciprocating Compressor
Полугерметичный поршневой компрессор

Optional List

English	Kısaltma	Türkçe
Spring type antivibration dampers, to reduce the vibrations transmitted to the ground	YT	Yaylı titreşim sönümleyici
Rubber type antivibration dampers, to reduce the vibrations transmitted to the ground	KT	Kauçuk titreşim Sönümleyici
Customized painting for frame and panels	RAL	Özel RAL kodu ile boya seçimi
PE filter to protect finned coil heat exchangers from dust and soft mechanical impact	PEF	PE kondanseri filtresi
Low noise version, it includes compressor jackets on compressors	KC	Kompresör ceket ses izolasyonu
Compressor inverter	CI	Kompresör inverter
Water storage tank in stainless steel AISI304 (internal)	SST	Paslanmaz tank AISI304 (Dahili)
Flanged water connections	FB	Flanş su bağlantı
Internal mounting expansion vessel kit	GT	Genleşme tankı kiti
Shell & Tube evaporator	STE	Shell&Tube evaporatör
Brazed plate type evaporator	PTE	Plakalı tip evaporatör
Antifreeze wire heater for evaporator	KR	Kılçak kablo tip eşanjör üzeri rezistans
Antifreeze immersion heater for tank	DR	Daldırma tip rezistans
Shut-off valve on suction and discharge line	EBV	Kompresör emme ve basma hattı vana
Low ambient temp kit up to -25 C	LTK	Düşük sıcaklık kiti -25 C (pano izolasyon, lcd ekran içeride, pano ısıtıcısı, fan hız kontrolü, eşanjör üzerine kılcal kablo tip rezistans)
Heat recovery %25	HR25	Isı geri kazanım %25
Heat recovery %100	HR100	Isı geri kazanım %100
Electronic Exp valve	EEV	Elektronik Exp valve
Double refrigeration circuit	DRC	2 soğutma devresi sadece tek devreli olan cihazların 2 devreli olması için geçerlidir.
Cranckcase heater for compressor	CCH	Karter ısıtıcı
Remote control with small screen	RC4	Uzaktan kontrol küçük ekran (sadece ST542 veya MCX 06 için geçerli)
Remote control with 7" Screen	RC7	Uzaktan kontrol 7" ekran
Microprocessor to PLC conversion	PLC	İşlemciden PLC ye geçiş
Connection RS485, Modbus TCP	TCP	RS485 ve Modbus TCP bağlantı
Connection BACnet and LonWorks	BACnet	BACnet ve LonWorks bağlantı
Connection srofibus	P-BUS	Profibus bağlantı
Fan speed control	FS	Fan hız kontrolü
Inverter control for pump	PI	Su pompa inverter kontrol
Closed electrical cabinet IP65	IP65	Kapalı elektrik panosu IP65
Acoustic and visual alarm	SHR	Ses ve görsel ışık alarm
Remote condenser	RC	Remote kondanseri
Electrical panel cooling	PS	Elektrik pano soğutması
V shape chiller protection	VFT	V tipi chiller koruma teli (cihaz etrafı için)
Automatic transfer switch	ATS	Otomatik transfer panosu
Wooden packaging	TK	Tahta kasalama
Y filter	YF	Y filtre
Low noise for fans	LNF	Düşük ses seviyesi (Fan)
Copper-Aluminium condenser	CU-AL	Bakır-Aluminyum kondanseri
Fan inverter	FI	Fan inverter
Extra heat exchanger	HE	Çift devre cihazlarda ekstra evaporatör
Economizer	ECO	Ekonomizer (Vidalı cihazlar için)

ERACO Air Conditioning & Industrial Application

Head Office

Sales - Marketing

Adress: Atatürk Bulvarı İkitelli OSB Deposite Ofis, No: 408

Başakşehir / İstanbul / TURKEY

Tel: +90 (212) 642 70 42

Factory

Production - Purchasing - Technical Service - Finance

Adress: Ferizli OSB 2.cadde No:14/1 Ferizli/Sakarya/TURKEY

Tel: +90 (264) 502 41 10 - 11

